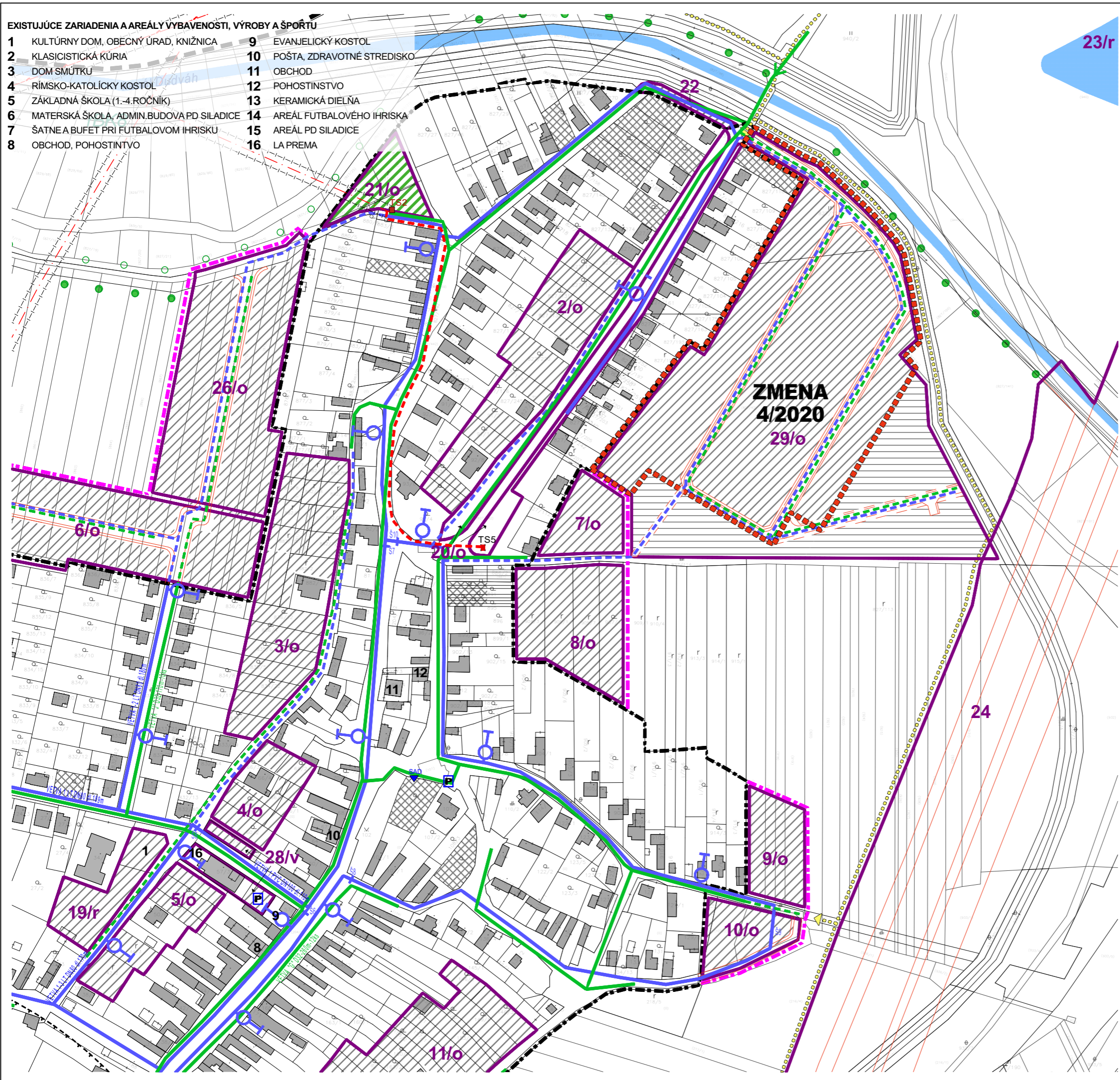


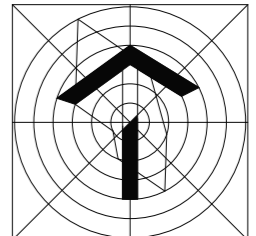
EXISTUJÚCE ZARIADENIA A AREÁLY VYBAVENOSTI, VÝROBY A ŠPORTU

- | | |
|--|-------------------------------|
| 1 KULTÚRNY DOM, OBEČNÝ ÚRAD, KNIŽNICA | 9 EVANJELICKÝ KOSTOL |
| 2 KLASICISTICKÁ KÚRIA | 10 POŠTA, ZDRAVOTNÉ STREDISKO |
| 3 DOM SMŮTKU | 11 OBCHOD |
| 4 RÍMSKO-KATOLICKÝ KOSTOL | 12 POHOSTINSTVO |
| 5 ZÁKLADNÁ ŠKOLA (1.-4.ROČNÍK) | 13 KERAMICKÁ DIELŇA |
| 6 MATERSKÁ ŠKOLA, ADMIN.BUDOVA PD SILADICE | 14 AREÁL FUTBALOVÉHO IHRISKA |
| 7 ŠATNEA BUFET PRI FUTBALOVOM IHRISKU | 15 AREÁL PD SILADICE |
| 8 OBCHOD, POHOSTINTVO | 16 LA PREMA |



| JESTV.STAV | NÁVRH | VÝHLAD | |
|------------|-------|--------|--|
| --- | --- | --- | HRANICA KATASTRA |
| --- | --- | --- | HRANICA ZASTAVANÉHO ÚZEMIA |
| --- | --- | --- | HRANICA ZMENY 4/2020 |
| --- | --- | --- | HRANICA ROZVOJOVÝCH LOKALÍT |
| 2/... | 2/... | 2/... | OZNAČENIE ROZVOJOVÉHO ZÁMERU |
| ... | ... | ... | OBYTNÉ, ZMIEŠANÉ, REKREAČNÉ A VÝROBNÉ ÚZEMIE |
| --- | --- | --- | ZASTAVANÉ / ROZVOJOVÉ PLOCHY |
| --- | --- | --- | PRELUKY |
| --- | --- | --- | VODNÉ PLOCHY A TOKY |
| --- | --- | --- | ŠPECIÁLNA ZELEN' - CINTORIN |
| --- | --- | --- | VEREJNÁ, SPRIEVODNÁ A PARKOVÁ ZELEN' |
| --- | --- | --- | LÍNIOVÁ A VYSOKÁ SPRIEVODNÁ ZELEN'-STROMORADIA |
| --- | --- | --- | ROZVOD PITNEJ VODY |
| --- | --- | --- | OZNAČENIE, DIMENZIA A DĹŽKA ROZVODU PITNEJ VODY |
| --- | --- | --- | HYDRANT |
| --- | --- | --- | VODOJEM |
| --- | --- | --- | ČISTIČKA ODPADOVÝCH VÔD |
| --- | --- | --- | STREDNOTLAKÝ PLYNOVOD |
| --- | --- | --- | OZNAČENIE, DIMENZIA A DĹŽKA POTRUBIA PLYNOVODU |
| --- | --- | --- | ELEKTR.VEDENIE VZDUŠNÉ VVN110KV S OCHRANNÝM PÁSMOM |
| --- | --- | --- | ELEKTR.VEDENIE VZDUŠNÉ VN22KV S OCHRANNÝM PÁSMOM |
| --- | --- | --- | ELEKTR.VEDENIE KÁBLOVÉ VN22KV |
| --- | --- | --- | TRAFOSTANICA |
| --- | --- | --- | CYKLOTRASA |
| --- | --- | --- | KORIDORY DOPRAVY - KOMUNIKÁCIE |
| --- | --- | --- | OCHRANNÉ PÁSMO (HYGIENICKÉ A BEZPEČNOSTNÉ) |
| --- | --- | --- | PARKOVISKO |
| --- | --- | --- | ZASTÁVKA HROMADNEJ DOPRAVY |

OBEC : SILADICE
SCHVAĽOVACIA DOLOŽKA
 ÚZEMNÝ PLÁN OBCE SILADICE - ZMENA 4/2020
 SCHVÁLENÁ V OBEČNOM ZASTUPITELSTVE
 UZNESENÍM Č. : 23/2021 ZO DŇA: 15.12.2021
 OPRÁVNENÁ OSOBA: RÓBERT REPKA - starosta



ČISTOPIS
ÚZEMNÝ PLÁN OBCE SILADICE
ZMENA Č.4/2020
 OBSTARÁVATEĽ : OBEC SILADICE
 SPRACOVATEĽ : A5 ATELIÉR ARCHITEKTÚRY A URBANIZMU TRNAVA
VODNÉ HOSPODÁRSTVO A ENERGETIKA
 ING.ARCH. PETER OĐNOGA; ING.ARCH. TAMARA ČENDULOVÁ
 1:2880 **4** 11/2021